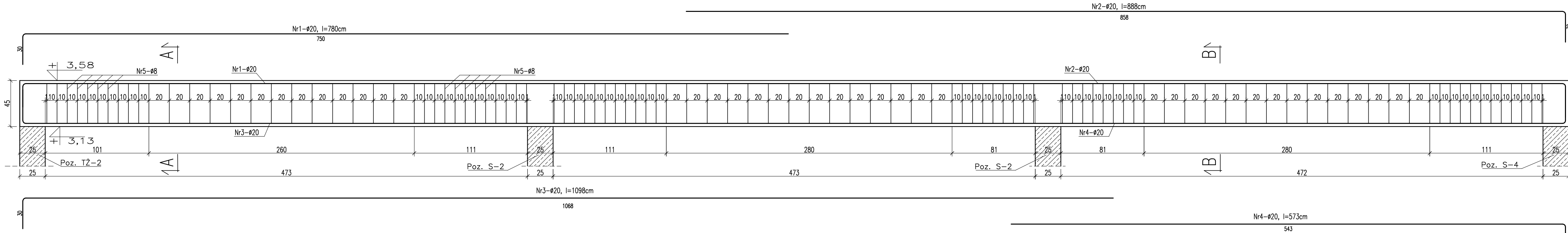
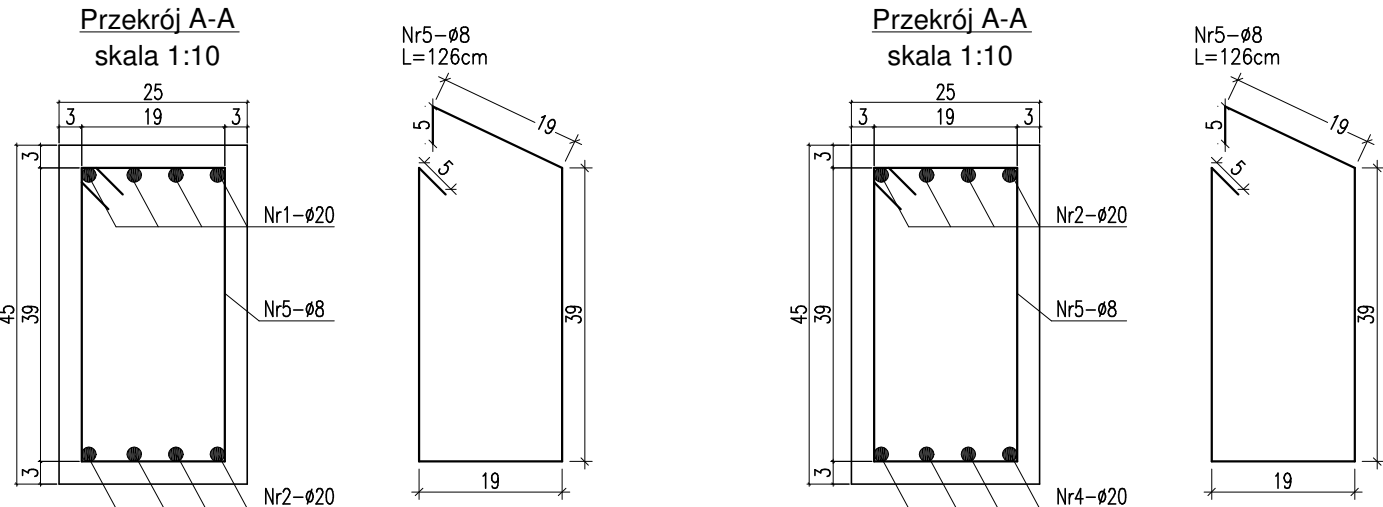


Poz. P-7  
skala 1:25  
sztuk: 1



MATERIAŁ BUDOWLANY:	EKSPOZYCJA:	OTULINA:
BETON: C8/10 C30/37 W8	STR. WEWNĘTRZNA XD2	ELEMENTY MAJĄCE KONTAKT Z GRUNTEM 50mm
STAL ZBROJENIOWA: A-IIIIN(RB-500W) STAL KONSTRUKCYJNA: S235JR	STR. ZEWNĘTRZNA XC2	ELEMENTY POZOSTAŁE 45mm
DREWNO:	GL24	

ZESTAWIENIE STALI ZBROJENIOWEJ DLA Poz. -7												
Nr pręta	Liczba elementów		Średnica (mm)	Długość (m)	Liczba w 1 elemencie	Liczba ogólna	Długość ogólna					
	ø6	ø8					ø10	ø12	ø16	ø20		
1	1	20	7,80	4	4	*	*	*	*	*	31,2	
2	1	20	8,88	4	4	*	*	*	*	*	35,5	
3	1	20	10,68	4	4	*	*	*	*	*	42,7	
4	1	20	5,73	4	4	*	*	*	*	*	22,9	
5	1	8	1,26	103	103	*	*	*	*	*	*	
Długość ogólna wg średnic						m	0,00	0,00	0,00	0,00	132,4	
Masa jednostkowa						kg	0,222	0,395	0,617	0,888	1,580	2,470
Masa ogółem wg średnic						kg	0,00	0,00	0,00	0,00	326,9	
Masa ogółem wg rodzajów stali						kg	0,00				326,93	
Masa całkowita						kg					326,93	

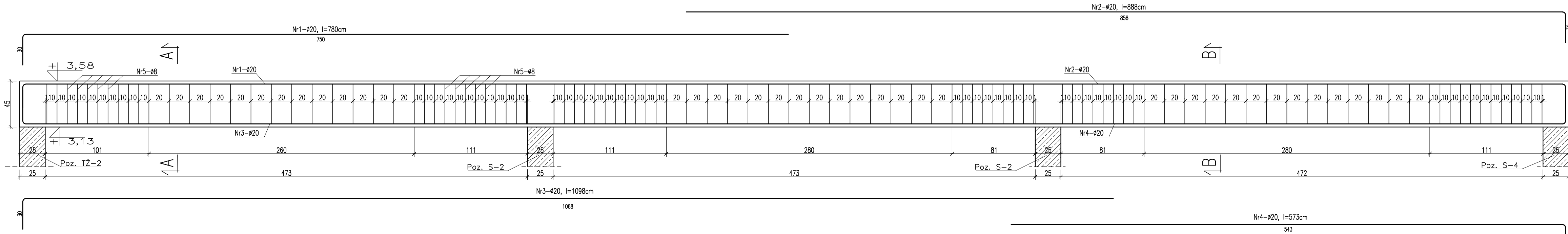


#### UWAGA !

- ROZPATRYWAĆ ŁĄCZNIE Z PROJEKTEM ARCHITEKTURY I PROJEKTAMI BRANŻOWYMI. W RAZIE NIEZGODNOŚCI POINFORMOWAĆ PROJEKTANTA W TRYBIE NADZORU AUTORSKIEGO.
- POZIOMY STROPÓW WERYFIKOWAĆ Z PROJEKTEM ARCHITEKTURY.
- STROPY W POSTACI PŁYT ŻELBETOWYCH WYKONAĆ W TECHNOLOGII FILIGRAN. NALEŻY UWZGLĘDNIĆ DOZBROJENIE STREF PRZYPODPOROWYCH ZBROJENIE I ROZKŁAD SZALKUNKÓW TRĄCONYCH WG WYTĘCZNYCH PRODUCENTA.
- SŁUPY, WIĘNCIE, PODCIĄGI, NADPROŻA WYKONYWAĆ WG RYSUNKÓW SZCZEGÓŁOWYCH
- UŁOŻONY BETON ZAWIBROWAĆ
- WSZYSTKIE OTWORY W STROPACH I BRUZDY W ŚCIANACH WERYFIKOWAĆ Z PROJEKTEM ARCHITEKTURY I PROJEKTAMI BRANŻOWYMI.
- NADPROŻA NAD NIEOZNACZONYMI OTWORAMI DRZWIOWYMI WYKONAĆ PREFABRYKOWANE TYPU L19
- NADPROŻA OKIENNE I DRZWIOWE WERYFIKOWAĆ Z RYSUNKAMI ZESTAWIENIA STOLARKI, ŚWIATŁO OŚCIEŻY WG WYTĘCZNYCH DOSTAWCY WYBRANEGO SYSTEMU.
- WSZYSTKIE BRUZDY, PRZEBIECIA I OTWORY WYKONAĆ ZGODNIE Z WYTĘCZNYMI PROJEKTÓW BRANŻOWYCH, W RAZIE KOLIZJI POINFORMOWAĆ PROJEKTANTA W TRYBIE NADZORU AUTORSKIEGO.
- WSZYSTKIE ŁĄCZONE ZE SOBĄ POZYCJE ŻELBETOWE (JESLI NIE OZNACZONO INACZAJEJ) NALEŻY "PRZEWIAZYWAĆ" WZAJEMIE Z UWZGLĘDNIENIEM DŁUGOŚCI ZAKŁADU PRĘTÓW ZBROJENIOWYCH

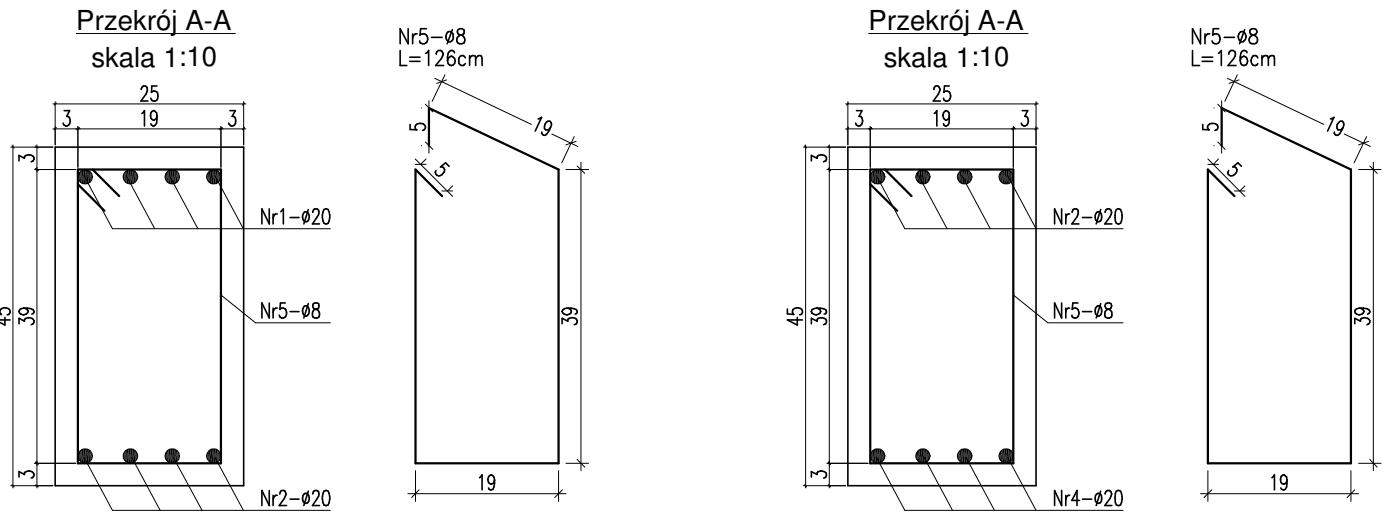
PROJEKT WYKONAWCZY			
<div><div></div><div>PRACOWNIA ARCHITEKTONICZNA PIOTR DOMINICZAK</div></div>		<div>data: Maj 2019r.</div>	
BUDOWA PRZYSZKOLNEJ KRYTEJ PŁYWAŁNI pn. "DOLNOŚLĄSKI DELFINEK" ORAZ CENTRUM FITNESS PRZY SZKOLE W ŻMIGRODZIE NA UL. SIENKIEWICZA		<div>rys. IT</div> <div>W36</div>	
INWESTOR:	GMINA ŻMIGRÓD Plac Wojska Polskiego 2-3 55-140 ŻMIGRÓD		
LOKALIZACJA:	ŻMIGRÓD ul. Sienkiewicza dz. nr 43, 1/1, 1/3 - obr. 0001Żmigrod.ark.13 jedn. ewid. 0022006_4 Żmigrod-Miasto		
Poz. P-7		<div>skala</div> <div>1:25</div>	
BRANŻA:	KONSTRUKCJA		
PROJEKTANT:	mgr inż. Wojciech Lepczy UAN-8386/62/90 w specjalności konstrukcyjno-budowlanej		
SPRAWDZAJĄCY:			
OPRACOWAŁ:	mgr inż. Krzysztof Czarnota		

Poz. P-7  
skala 1:25  
sztuk: 1




MATERIAŁ BUDOWLANY:	EKSPOZYCJA:	OTULINA:
BETON: C8/10 C30/37 W8	STR. WEWNĘTRZNA XD2	ELEMENTY MAJĄCE KONTAKT Z GRUNTEM 50mm
STAL ZBROJENIOWA: A-IIIIN(RB-500W) STAL KONSTRUKCYJNA: S235JR	STR. ZEWNĘTRZNA XC2	ELEMENTY POZOSTAŁE 45mm
DREWNO:	GL24	

ZESTAWIENIE STALI ZBROJENIOWEJ DLA Poz. 7												
Nr pręta	Liczba elementów		Średnica (mm)	Długość (m)	Liczba w 1 elemencie	Liczba ogólna	Długość ogólna					
	ø6	ø8					ø10	ø12	ø16	ø20		
1	1	20	7,80	4	4	*	*	*	*	*	31,2	
2	1	20	8,88	4	4	*	*	*	*	*	35,5	
3	1	20	10,68	4	4	*	*	*	*	*	42,7	
4	1	20	5,73	4	4	*	*	*	*	*	22,9	
5	1	8	1,26	103	103	*	*	*	*	*	*	
Długość ogólna wg średnic						m	0,00	0,00	0,00	0,00	132,4	
Masa jednostkowa						kg	0,222	0,395	0,617	0,888	1,580	2,470
Masa ogółem wg średnic						kg	0,00	0,00	0,00	0,00	326,9	
Masa ogółem wg rodzajów stali						kg	0,00				326,93	
Masa całkowita						kg					326,93	



#### UWAGA !

- ROZPATRYWAĆ ŁĄCZNIE Z PROJEKTEM ARCHITEKTURY I PROJEKTAMI BRANŻOWYMI. W RAZIE NIEZGODNOŚCI POINFORMOWAĆ PROJEKTANTA W TRYBIE NADZORU AUTORSKIEGO.
- POZIOMY STROPÓW WERYFIKOWAĆ Z PROJEKTEM ARCHITEKTURY.
- STROPY W POSTACI PŁYT ŻELBETOWYCH WYKONAĆ W TECHNOLOGII FILIGRAN. NALEŻY UWZGLĘDNIĆ DOZBROJENIE STREF PRZYPODPOROWYCH ZBROJENIE I ROZKŁAD SZALKUNKÓW TRĄCONYCH WG WYTĘCZNYCH PRODUCENTA.
- SŁUPY, WIĘNCIE, PODCIĄGI, NADPROŻA WYKONYWAĆ WG RYSUNKÓW SZCZEGÓŁOWYCH
- UŁOŻONY BETON ZAWIBROWAĆ
- WSZYSTKIE OTWORY W STROPACH I BRUZDY W ŚCIANACH WERYFIKOWAĆ Z PROJEKTEM ARCHITEKTURY I PROJEKTAMI BRANŻOWYMI.
- NADPROŻA NAD NIEOZNACZONYMI OTWORAMI DRZWIOWYMI WYKONAĆ PREFABRYKOWANE TYPU L19
- NADPROŻA OKIENNE I DRZWIOWE WERYFIKOWAĆ Z RYSUNKAMI ZESTAWIENIA STOLARKI, ŚWIATŁO OŚCIEŻY WG WYTĘCZNYCH DOSTAWCY WYBRANEGO SYSTEMU.
- WSZYSTKIE BRUZDY, PRZEBIECIA I OTWORY WYKONAĆ ZGODNIE Z WYTĘCZNYMI PROJEKTÓW BRANŻOWYCH, W RAZIE KOLIZJI POINFORMOWAĆ PROJEKTANTA W TRYBIE NADZORU AUTORSKIEGO.
- WSZYSTKIE ŁĄCZONE ZE SOBĄ POZYCJE ŻELBETOWE (JESLI NIE OZNACZONO INACZAJEJ) NALEŻY "PRZEWIAZYWAĆ" WZAJEMIE Z UWZGLĘDNIENIEM DŁUGOŚCI ZAKŁADU PRĘTÓW ZBROJENIOWYCH

PROJEKT WYKONAWCZY	
 PRACOWNIA ARCHITEKTONICZNA PIOTR DOMINICZAK	data: Maj 2019r.
BUDOWA PRZYSZKOLNEJ KRYTEJ PŁYWAŁNI pn. "DOLNOŚLĄSKI DELFINEK" ORAZ CENTRUM FITNESS PRZY SZKOLE W ŻMIGRODZIE NA UL. SIENKIEWICZA	
INWESTOR:	GMINA ŻMIGRÓD Plac Wojska Polskiego 2-3 55-140 ŻMIGRÓD
LOKALIZACJA:	ŻMIGRÓD ul. Sienkiewicza dz. nr 43, 1/1, 1/3 - obr. 0001Żmigrod.ark.13 jedn. ewid. 0022006_4 Żmigrod-Miasto
Poz. P-7	
skala 1:25	
BRANŻA:	KONSTRUKCJA
PROJEKTANT:	mgr inż. Wojciech Lepczy (UAN-8386/62/90) w specjalności konstrukcyjno-budowlanej
SPRAWDZAJĄCY:	
OPRACOWAŁ:	mgr inż. Krzysztof Czarnota